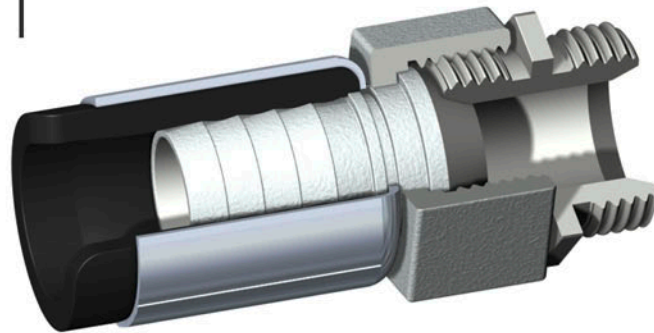
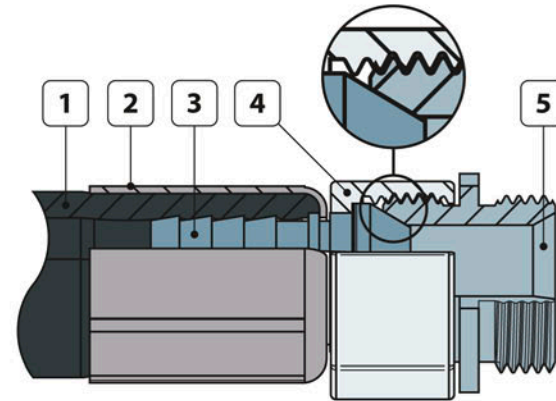


B**FMT V-TEC****RACCORD DE FLEXIBLE**

1. Flexible
2. Douille à sertir
3. Embout avec étanchéité conique
4. Ecrou tournant
5. Adaptateur fileté, étanchéité conique



La douille à étanchéité conique est sertie avec l'extrémité du flexible. L'écrou tournant permet le raccordement direct - Etanchéité conique -. Le flexible n'est plus tortillé et il est facile de l'enrouler.